

Le rendez-vous incontournable
des amoureux des oiseaux et
de la nature





Sommaire



- Le Festival de la Camargue et du Delta du Rhône p 3

- Quelques chiffres p 5

- Des sorties nature et Itinéraires découverte p 6



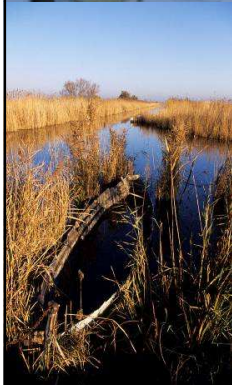
- Le village de l'oiseau p 7

- Des conférences et projections p 8

- Le festival et les enfants p 9

- L'association p 10

- La communication p 11



- Les partenaires Financiers p 12

- Les partenaires opérationnels P 13

- Nous contacter P 14





Le Festival de la Camargue et du Delta du Rhône



Un territoire d'exception... entre fleuve, terre et mer

Site protégé et sauvage, la Camargue déploie entre les deux bras du Rhône ses étangs et « sansouires », vastes étendues gorgées d'eau et de sel, territoire des taureaux et chevaux camarguais.

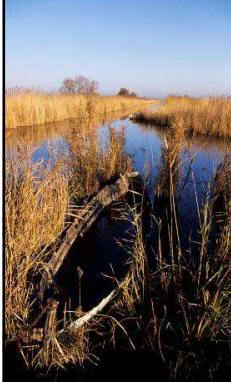
Au fil des saisons, elle accueille près de 400 espèces d'oiseaux. Certains sont de passage, d'autres nichent dans les roselières, les prairies ou les marais. Des flamants roses, bien sûr, mais aussi des hérons, des guêpiers, des aigrettes, des échasses blanches... tous profitent de l'infinie richesse de ce qui ressemble fort à leur paradis, au carrefour du fleuve et de la mer.



Le Festival, véritable vitrine de ce patrimoine classé « Réserve de Biosphère » par l'UNESCO, permet le temps d'une semaine de faire découvrir toutes les richesses et les diversités naturelles de cette région et ce sera véritablement l'occasion d'observer les oiseaux aux côtés de professionnels.

Une sensibilisation à l'environnement

Initié en 2004 par la ville de Port-Saint-Louis-du-Rhône, le Festival contribue à valoriser et promouvoir la Camargue au travers d'actions d'éducation et de sensibilisation à l'environnement et de fédérer les nombreux acteurs impliqués dans la promotion et la gestion de cet environnement unique.



Avec les villes des Saintes-Maries-de-la-Mer, d'Arles, de Fos-sur-Mer et de Port-Saint-Louis-du-Rhône, ce sont près de 30 partenaires qui proposent chaque année, à des dizaines de milliers d'amoureux de la nature de parfaire leurs connaissances de manière ludique.

Grâce à leurs complicité, le festival évolue chaque année et permet à un public toujours plus nombreux, de mieux comprendre, apprécier et même redécouvrir nos espaces naturels trop souvent ignorés.





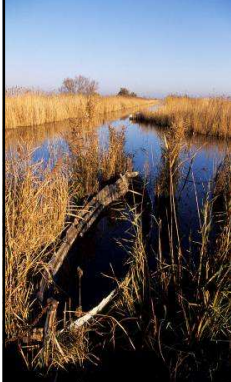
Tous partagent un but commun :

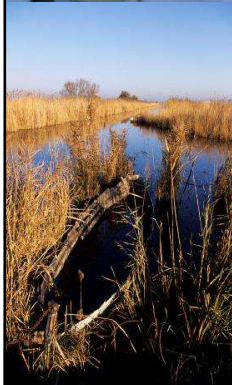
« Faire connaître le pays et partager son amour du terroir, faire prendre conscience de la richesse et de la fragilité des différents milieux et de leurs occupants, sensibiliser et éduquer le grand public, et notamment les jeunes, à la notion de protection et de respect de l'environnement. »



Partager des Passions

Mais le Festival de la Camargue et du Delta du Rhône, c'est aussi un moyen de mettre à jours des talents, de faire connaître des artistes, des passionnés, des bénévoles, des professionnels et des amateurs, qu'ils soient peintres, sculpteurs, photographes, ornithologues, naturalistes, chasseurs ou pêcheurs... Tout le peuple Camarguais, uni le temps d'une semaine autour de sa terre, avec ce désir de montrer et de partager ce qui en général reste de l'ordre du privé ou de l'initié.





Quelques Chiffres



2004 : Du 6 au 9 mai

**1^{er} festival de l'oiseau et de la Nature du Delta du Rhône.
10 000 Visiteurs**



2005 : Du 2 au 8 mai

**Le Festival change de nom pour devenir le Festival de la Camargue et du Delta du Rhône ».
19 000 visiteurs / dont 616 scolaires**



2006 : Du 4 au 10 mai

**Élargissement et rapprochement avec les autres Deltas de Méditerranée. « Le Delta du Pô à l'honneur »
19 470 visiteurs / dont 1031 scolaires**



2007 : Du 3 au 9 mai

**Le Delta de l'Ebre à l'honneur (Espagne - Catalogne)
19 050 visiteurs / Dont 1 180 scolaires**



2008 : du 1^{er} au 7 mai

L'espace Naturel de Doñana à l'Honneur (Espagne - Andalousie). Signature d'une convention de jumelage entre le Parc Naturel régional de Camargue et l'Espace Naturel de Doñana. 22 000 visiteurs / dont 1200 scolaires



2009 : du 1^{er} au 6 mai

Le delta du Gediz à l'honneur (Région d'Izmir -Turquie) en partenariat avec l'Union pour le Paradis des oiseaux d'Izmir et l'association Méditerranéenne France-Turquie



Des Sorties Nature et Itinéraires découverte

Durant tout le festival **ce sont plus de 100 sorties nature et itinéraires découvertes** qui sont proposés. Il y en a pour tous les goûts, pour les profanes comme pour les connaisseurs, pour les petits comme pour les plus grands.

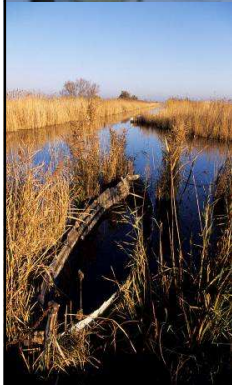


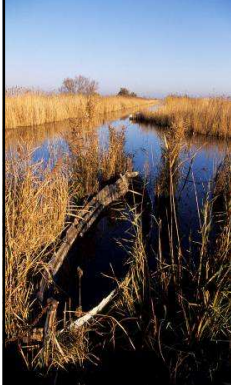
Ornithologues et naturalistes les guident lors de diverses balades au milieu de ces vastes étendues marécageuses, à la découverte d'une nature encore sauvage et préservée. L'occasion de découvrir des sites habituellement fermés au public qui renferment des richesses naturelles remarquables.



A chacun ses découvertes et ses secrets, à chacun son moyen de locomotion aussi : à pied, à vélo, à cheval, en bateau, en bac, en petit train, nul ne devrait rester sur la touche. De balade en négo-chin (barque traditionnelle Camarguaise) à l'observation de la Crau en passant par un pique nique à l'embouchure du grand Rhône, où même l'observation d'un marais en compagnie de 4 guides aux regards différents, le choix est vaste, adapté à tous et regorge de curiosités.

De la Palissade aux Marais du Vigueirat, de l'écomusée de la Crau au Parc Ornithologique de Pont de Gau, des Marais de Sollac au Mas de Pin Fourcat, en passant par la Capelière, Méjanas, le Parc de Camargue ou le centre du Scamandre... Ce sont plus de 20 partenaires au total qui accueillent chaque année, des milliers de visiteurs, pour leur faire découvrir les différentes espèces répertoriées dans la Région.





Le Village de l'oiseau lieu de rencontres et d'échanges

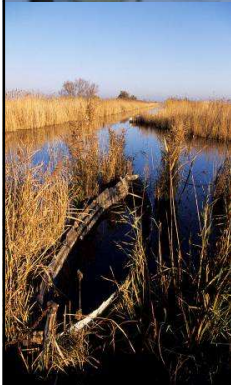
Installé à Port-Saint-Louis-du-Rhône, en plein cœur du Festival, « le Village de l'Oiseau », est un lieu dédié à la découverte et à la convivialité, un lieu d'échanges et de rencontres qui permet à chacun de découvrir de nouveaux talents, d'échanger avec les artistes, passionnés, bénévoles, professionnels et amateurs.

Expositions photographiques, expositions d'art Animalier, autant d'occasion de porter un autre regard sur la nature, en compagnie d'artistes peintres, sculpteurs, illustrateurs, photographes...

Au total, une trentaine d'artistes présentent leurs œuvres fortement influencées par les paysages et par la vie sauvage des grands espaces Naturels.

Mais le village de l'oiseau c'est aussi un lieu privilégié de rencontre entre le public et les savoir faire des professionnels de l'environnement, qu'il soient responsables d'association de protection de la nature, éditeurs ou spécialistes en matériel optique.

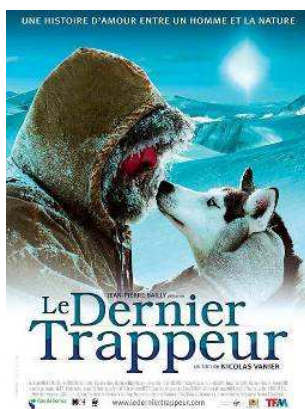




Des projections et conférences

Des scientifiques, techniciens, photographes et artistes animaliers, témoignent de leurs expériences lors de projections, de conférences et débats organisés tout au long de la semaine.

Sur des sujets d'actualités, chacun présente sa vision et ses perspectives pour un avenir que l'on souhaite tous meilleurs.



Festival 2005 : projection du film « *Le dernier Trappeur* », suivi d'un échange avec le réalisateur Nicolas Vanier.





Le Festival et les enfants

Sensibilisation et découverte.

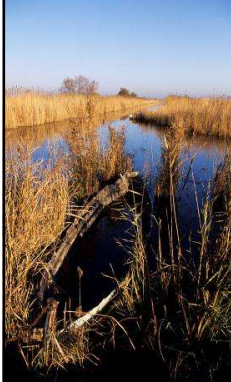
La sensibilisation à l'environnement des jeunes générations est un des objectifs fort du Festival.



Bien que curieux de nature, les jeunes sont encore peu sensibilisés par leur environnement proche et quotidien et se sentent parfois éloignés des problématiques liées au patrimoine naturel. C'est donc dans une volonté de les associer à une démarche citoyenne de préservation et de protection de leur patrimoine, que l'association leur propose l'accès à une meilleure connaissance de leur environnement naturel proche.



Ainsi des activités et ateliers pédagogiques sont spécialement organisés pour leur faire découvrir la Nature et les Oiseaux qui vivent sur le Delta du Rhône.





L'association

L'association est présidée par Jean Paul **GAY**,

Frédéric LAMOUREUX, Vice-président, directeur technique du Parc Ornithologique de Pot de Gau

Martine MANCION, Trésorière, retraitée de la fonction publique

Christophe BOUTON, Secrétaire, Chargé du programme d'éducation à l'environnement des scolaires et du Jeune Public au SAN Ouest Provence



Sont membres d'honneur du Festival avec pouvoir consultatif :

- Le maire de Port-Saint-Louis-du-Rhône
- Le maire d'Arles
- Le maire des Saintes-Maries-de-la-Mer
- Le maire de Fos-sur-Mer
- Le président de l'intercommunalité de Ouest Provence

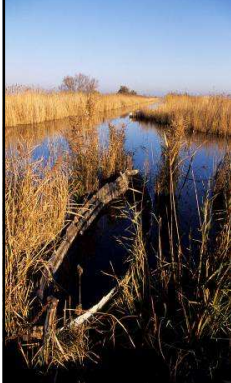


Objectifs :

L'association a pour objet de valoriser et de promouvoir le territoire au travers d'actions d'éducation et de sensibilisation à l'environnement.

Rôle de l'association:

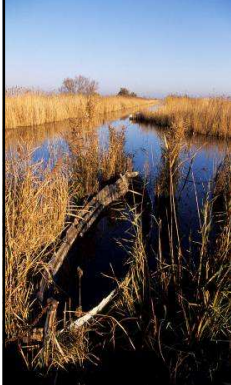
- Organisation de l'évènement « Festival de la Camargue »
- Coordination des partenaires
- Gestion administrative, financière et logistique
- Communication de l'évènement
- Élaboration du programme



Les Cibles :

- Le grand Public
- Les scolaires et les jeunes
- Les « initiés » (*scientifiques, ornithologues, photographes professionnels, artistes animaliers...*)
- Les chasseurs et pêcheurs





Les partenaires Financiers

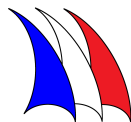
Les partenaires Publics

- SAN Ouest Provence
- Ville de Port-Saint-Louis-du-Rhône
- Conseil Régional de PACA
- Conseil Général des Bouches du Rhône
- Ville des Saintes-Maries-de-la-Mer
- Ville d'Arles
- Ville de Saint-Martin-de-Crau



Les partenaires privés

- SLTP
- Citéos
- Solamat Merex
- Les Salins du Midi
- La CNR
- Port Napoléon





Les sites et partenaires du Festival

Association des pêcheurs Arles- Saint-Martin-de-Crau (APASMC)

8 rue Henri Fabre - 13 200 Arles

Tel : 04 90 47 30 94

apasmc@tiscali.fr



Association pour la maison du Cheval Camargue

Mas de la Cure

Chemin de Bardouine - 13 460 Les Saintes Maries de la Mer.

Tel : 04 90 97 76 37

maison.cheval-camargue@wanadoo.fr



Association des Cabanonniers Port-Saint-Louisiens

6 rue Edouard Herriot - 13 230 Port-Saint-Louis-du-Rhône

Tel : 04 42 86 03 60

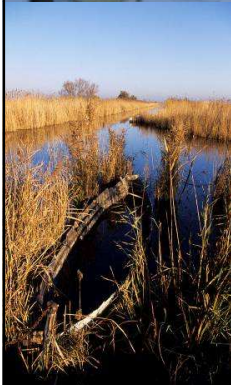
cabanon13-@tele2.fr

Association Objets et Images

Rue des Arènes - 13200 Arles

Tel : 04 90 93 11 13

christian.chene@wanadoo.fr



Association des Peintres et Dessinateurs Naturalistes (APDN) :

Mas du barret route de Port St-Louis - 13 200 ARLES

Tel : 06 71 64 17 38/ 04 90 49 96 53

cyg.girard@infonie.fr / <http://cyril.girard.dessin.naturaliste.chez-alice.fr>

Association l'Art du Trait,

Mas alivon - Trinquetaille - 13 200 Arles

Tél. 04 90 96 81 24/ 06 19 58 17 50

Association des Cavaliers Saint-Louisiens

51, Bd Anatole France - 13 230 Port Saint Louis

Tel : 06 77 95 34 01

cavalstlouis@free.fr / www.cavalstlouis.free.fr



Association Toro Club St Louisien « Titi Bon cœur »

33 rue Max Barrel - 13 230 Port-Saint-Louis-du-Rhône

Tel : 04 42 86 04 47

Bateaux Tiki 3 et Camargue

RD 38 - 13 460 Les Saintes-Maries-de-la-Mer

Tel : 04 90 97 81 68

www.tiki3.fr



Boatel, hôtel restaurant fluvial,
Pont Van Gogh - 13 200 Arles
Réservations/ informations : 06 08 60 53 24
www.leboatel.com

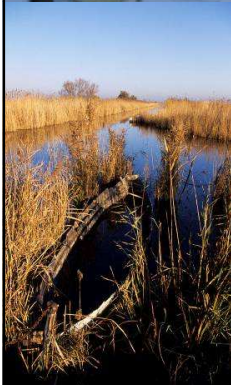


Centre Nautique Mer et Passion :
Anse de Carteau - 13230 Port-Saint-Louis-du-Rhône
Tel : 04 42 48 52 90 - Fax 04 42 48 52 90
centre-nautique-psl@wanadoo.fr / www.cnmp13.com



Comité des Fêtes de Port-Saint-Louis-du-Rhône
Avenue du Port - Salle Marcel Pagnol - 13 230 Port-Saint-Louis-du-Rhône
Tel : 04 42 86 90 39

CPIE Rhône-Pays d'Arles
(Centre Permanent d'Initiative pour l'environnement)
38 route de Crau - BP 13 - 13 280 Raphéle les Arles
Tel : 04 90 98 49 09 / fax : 04 90 54 51 86
contact@cpierhonepaysdarles.com



Conservatoire Études des Écosystèmes de Provence Alpes du Sud
(CEEP)
Écomusée de St Martin de Crau
Boulevard de Provence -13 310 Saint-Martin-de-Crau
Tel : 04 90 47 02 01
contact@ceep.asso.fr / www.ceep.asso.fr

Centre d'Animation Robert Mathieu
Avenue Joseph Simonet - 13 230 Port-Saint-Louis-du-Rhône
Tel : 04 42 48 51 18
cscmathieu@hotmail.com



Domaine de Pin Fourcat
CIAM - route du Bac - 13 460 Les Saintes-Maries-de-la-Mer
Tel : 04.66.73.51.94 / Fax 04.66.73.50.09
info@maspinfourcat.com / www.maspinfourcat.com

Domaine Paul Ricard de Méjanes :
13 200 - Arles Tel : 04 90 97 10 10
mejanes@camargue.fr / www.mejanes.camargue.fr

Domaine de la Palissade
Chemin départemental 36D - 13 129 Salins de Giraud
Tel : 04 42 86 81 28
palissade@palissade.fr

EID Méditerranée
165 avenue Paul Rimbaud - 34 184 Montpellier Cedex 4
Tel : 04 67 63 54 05
www.eid-med.org



Fédération Départementale des Chasseurs
950 chemin de Maliverny - 13 540 Puyricard
Tel : 04 42 92 16 75

Lou Chambri,
Nicolas Gauthier
Tel : 04 90 91 32 49
n.gauthier@webshaker.net

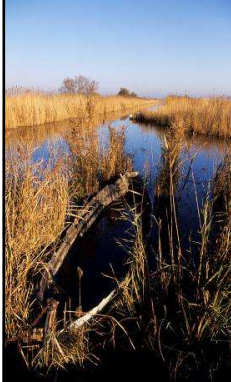


Les Marais du Vigueirat.
13 104 Mas-Thibert
Tel : 04 90 98 70 91
marais-vigueirat@espaces-naturels.fr
www.marais-vigueirat.reserves-naturelles.org



Ligue pour la Protection des Oiseaux PACA (LPO PACA)
LPO PACA - Rond-point Beauregard - 83 400 Hyères
Tel : 04 94 12 79 52 / Fax : 04 94 35 43 28
paca@lpo.fr / www.paca.lpo.fr

Migrateurs Rhône Méditerranée
ZI du Port Fluvial - Chemin des Ségonnaux - 13200 Arles
Tel : 04 90 93 39 32 - fax : 04 90 93 33 19
contact@migrateursrhonemediterranee.org
<http://www.migrateursrhonemediterranee.org>



Parc Ornithologique de Pont de Gau
13 460 Les Saintes-Maries-de-la-Mer
Tel: 04 90 97 82 62 - Fax: 04 90 97 74 77
contact@parcornithologique.com / www.parcornithologique.com

Parc naturel Régional de Camargue
Mas du pont de Rousty - 13200 Arles
Tél. 04 90 97 10 40
www.parc-camargue.fr

Port Autonome de Marseille
23 place de la Joliette - BP 1965 - 13 226 Marseille
Tel : 04 91 39 43 28
www.marseille-port.fr



Réserve Nationale de Camargue
SNPN - Réserve Nationale de Camargue, La Capelière - 13200 ARLES
Tel : 04 90 97 00 97 / Fax : 04 90 97 01 44
camargue-rn@espaces-naturels.fr / www.reserve-camargue.org

Société Communale de Chasse
21 rue Jean Sabon - 13 230 Port-Saint-Louis-du-Rhône
Tel : 04 42 86 32 43



Station biologique de la Tour du Valat

Le Sambuc - BP 29 - 13200 Arles.

Tel : 04 90 97 21 76

secretariat@tourduvalat.org / <http://www.tourduvalat.org>



Syndicat Mixte des Traversées du Delta du Rhône

SMTDR, 5 boulevard Huard - 13200 ARLES.

Tel : 04 90 96 34 70 / Fax : 04 90 96 29 32

www.smtdr.fr

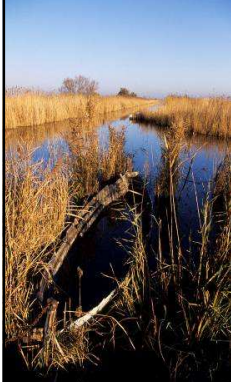


Syndicat Mixte pour la protection et la gestion de la Camargue Gardoise

Centre du Scamandre-Gallician - Les Iscles - 30 600 Vauvert

Tel : 04 66 73 52 05 / Fax : 04 66 73 52 16

www.camarguegardoise.com



Société Communale des gardes Chasse, gardes pêche et gardes particulier

Rue Émile Combes - 13 230 Port-Saint-Louis-du-Rhône

Tel : 06 09 51 36 78

Les Offices de Tourismes Partenaires :

- Port-Saint-Louis-du-Rhône : 04 42 86 01 21
- Saintes-Maries-de-la-Mer : 04 90 97 82 55
- Fos-sur-Mer : 04 42 47 71 96
- Arles : 04 90 18 41 20

Les Médiathèques partenaires :

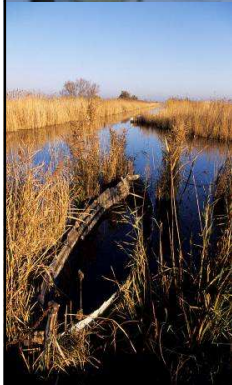
- Médiathèques Intercommunal Ouest Provence

Crédits :

Photos : T. ROGER & F. LARREY/ Olivier PUCCIA

Illustrations : S. LEFRANCOIS





Contact : Anne DURGET
Coordinatrice et Chargée des relations presse

Association du Festival de la Camargue et du Delta du Rhône
1 rue Édouard Herriot - 13 230 Port-Saint-Louis-du-Rhône
Tel/ Fax : 04 42 55 70 68
Port : 06 75 78 47 54

Festival-camargue-deltadurhone@camargue.fr
www.festival-camargue-deltadurhone.camargue.fr